

# KLUS

## ÚPRAVA PARKU VE VĚLOPOLÍ

### D5.2 Dokumentace

Objednatel: Obec Vělopolí, IČO 00576930,  
adresa: Vělopolí č.p.48, 739 59 Vělopolí

Název dokumentu: D.5 Sadové úpravy

Místo stavby : Katastrální území Vělopolí, parc.č. 151/1, 151/2

Datum: IX 2023

Stupeň: DVZ

Zakazka číslo: 1/Pa 2023

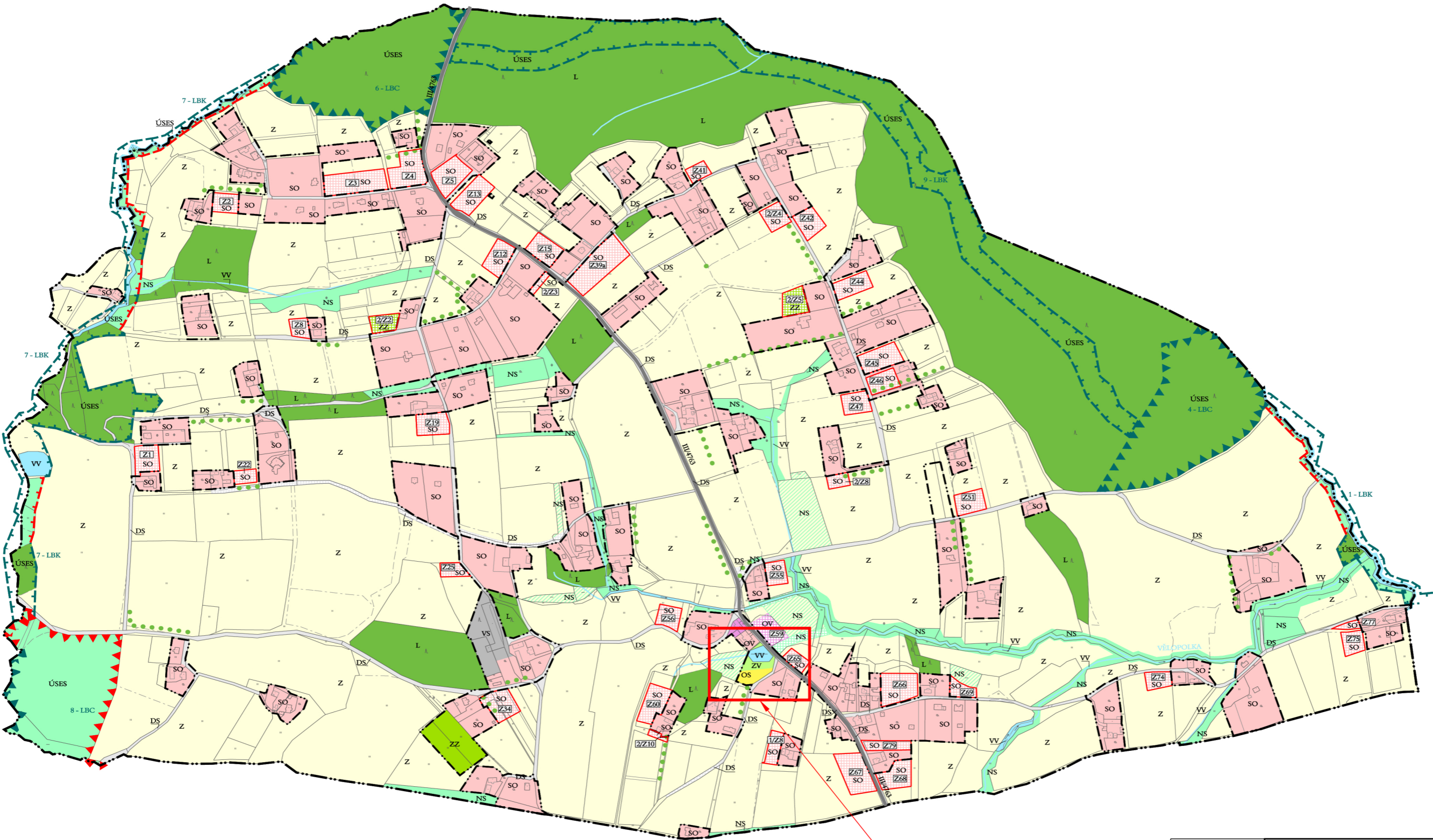
Zpracoval: SVOBODNÉ ZAHRADY KLUS, s.r.o. IČO 27762688, adresa: Dolní Líštná 10, 73961 Třinec

Ing. Rudolf Klus, mgr inž. Anna Rawka

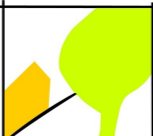
Zodpovědný projektant: Ing. arch. Alena Vojtechovská ČKA č. 03 928

ÚPRAVA PARKU VE VĚLOPOLÍ  
HLAVNÍ-VÝKRES.

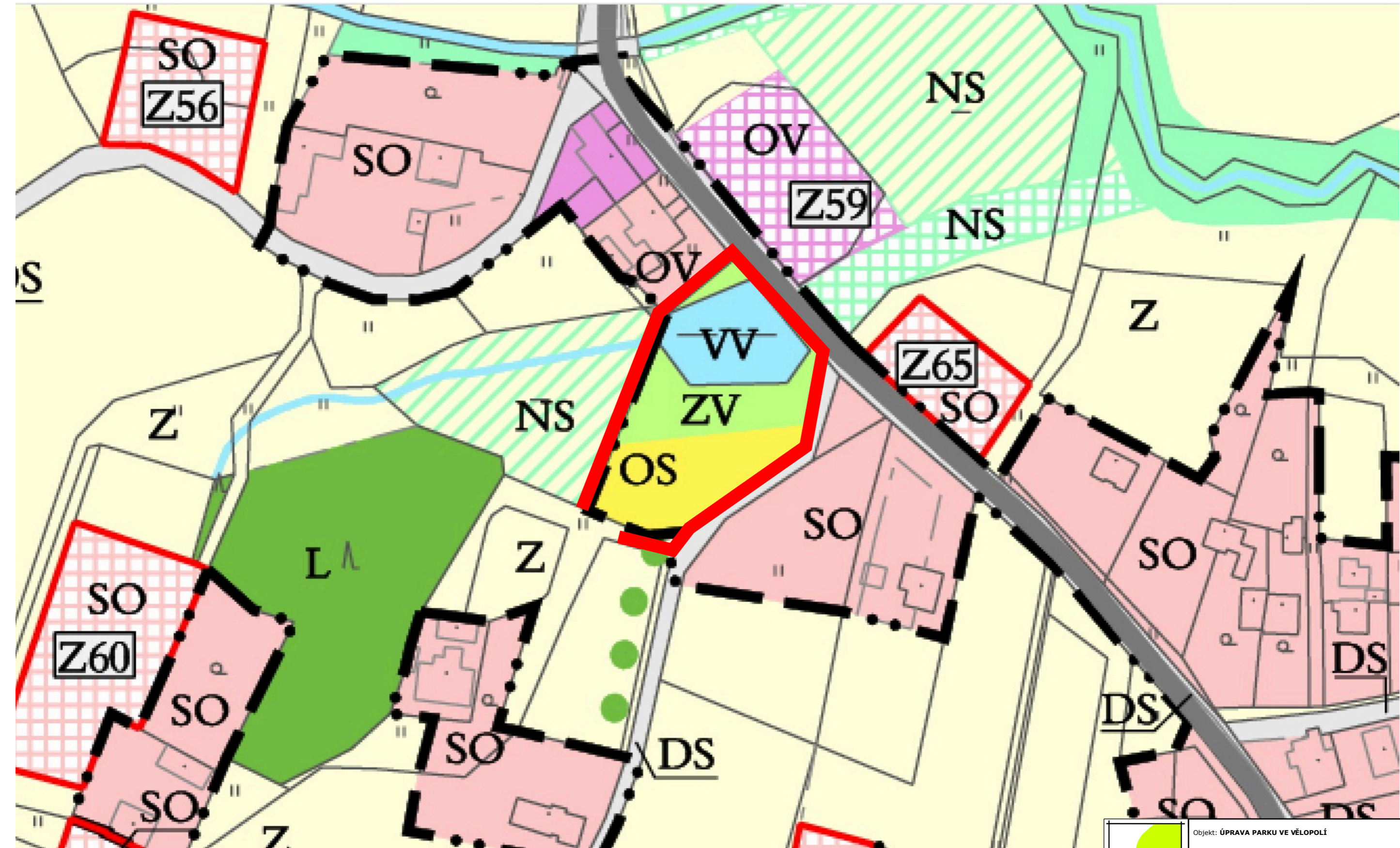
ÚP VĚLOPOLÍ  
ÚPLNÉ ZNĚNÍ PO VYDÁNÍ ZMĚNY Č.2  
2. HLAVNÍ VÝKRES




zájmová plocha

|  |  |            |
|--|--|------------|
| <br><b>KLUS</b> | Objekt: ÚPRAVA PARKU VE VĚLOPOLÍ                                   |            |
|  | Obsah: Hlavní-výkres.  |            |
|  | Místo: Katastrální území Vělopolí, parc.č. 151/1, 151/2            |            |
|  | Investor: Obec Vělopolí  |            |
|  | Projektant: Ing. Rudolf Klus, mgr inž. Anna Rawka                  |            |
|  | Zodpovědný projektant: Ing. arch. Alena Vojtechovská ČKA č. 03 928 |            |
| SVOBODNÉ ZAHRADY KLUS, s.r.o. Třinec Dolní Lištná, 10, 73961   |  |            |
| Datum: IX 2023   |  | Měřítko: - |

ÚPRAVA PARKU VE VĚLOPOLÍ  
ZAJMOVÁ PLOCHA.






**KLUS**

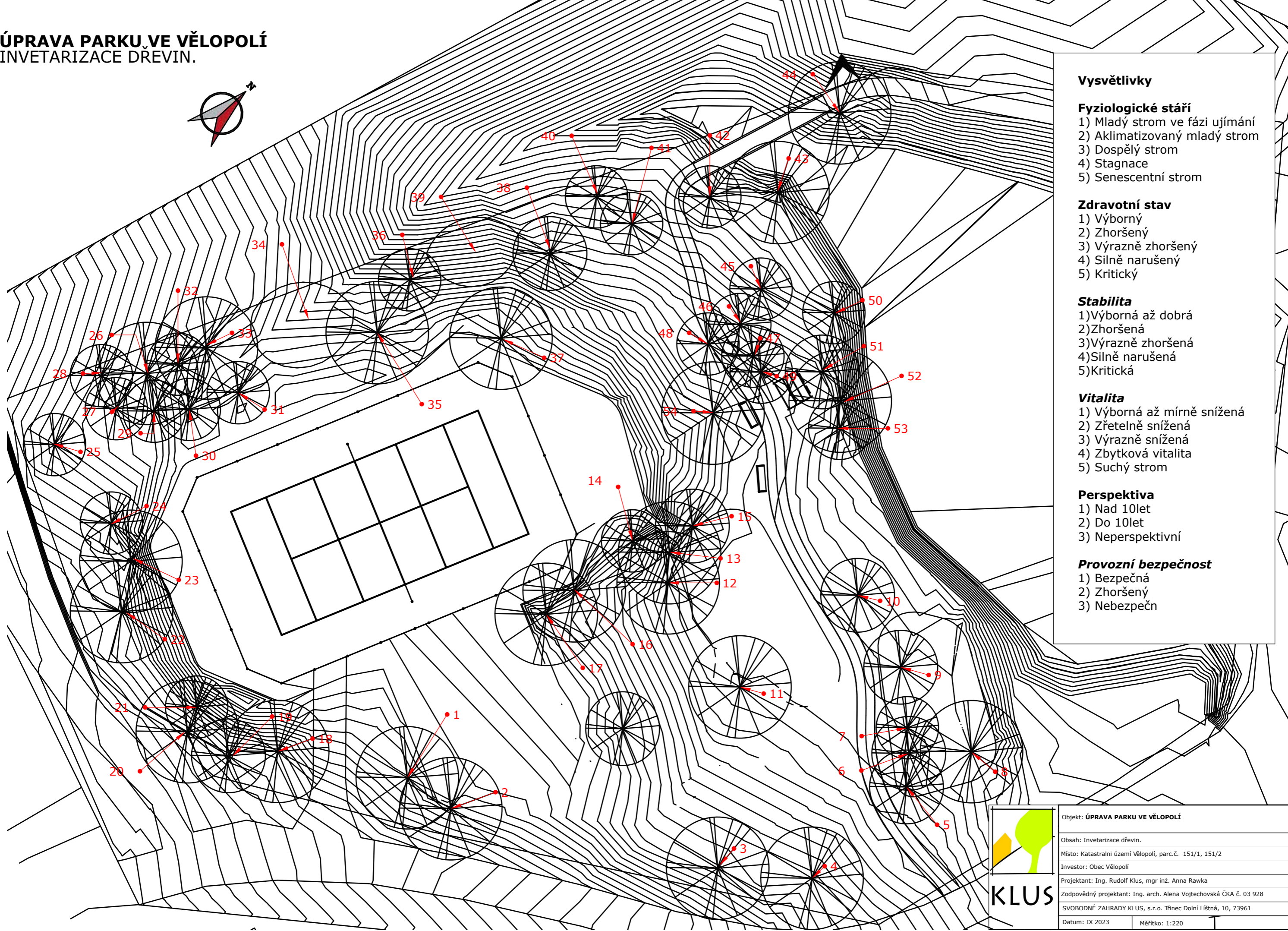
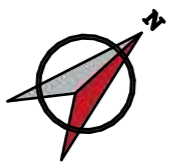
|  |            |
|--|------------|
| Objekt: ÚPRAVA PARKU VE VĚLOPOLÍ                                   |            |
| Obsah: Zajmová plocha.   |            |
| Místo: Katastrální území Vělopolí, parc.č. 151/1, 151/2            |            |
| Investor: Obec Vělopolí  |            |
| Projektant: Ing. Rudolf Klus, mgr inž. Anna Rawka                  |            |
| Zodpovědný projektant: Ing. arch. Alena Vojtechovská ČKA č. 03 928 |            |
| SVOBODNÉ ZAHRADY KLUS, s.r.o. Třinec Dolní Lištná, 10, 73961       |            |
| Datum: IX 2023   | Měřítko: - |

ÚPRAVA PARKU VE VĚLOPOLÍ  
ZAJMOVÁ PLOCHA. KATASTRALNI ÚZEMÍ VĚLOPOLÍ, PARC.Č. 151/1, 151/2. ORTOFOTOMAPA.



|  |  |            |
|--|--|------------|
| <br><b>KLUS</b> | Objekt: ÚPRAVA PARKU VE VĚLOPOLÍ                                   |            |
|  | Obsah: Zájmová plocha. Ortofotomapa.                               |            |
|  | Místo: Katastrální území Vělopolí, parc.č. 151/1, 151/2            |            |
|  | Investor: Obec Vělopolí  |            |
|  | Projektant: Ing. Rudolf Klus, mgr inž. Anna Rawka                  |            |
|  | Zodpovědný projektant: Ing. arch. Alena Vojtechovská ČKA č. 03 928 |            |
|  | SVOBODNÉ ZAHRADY KLUS, s.r.o. Třinec Dolní Lištná, 10, 73961       |            |
| Datum: IX 2023   |  | Měřítko: - |

ÚPRAVA PARKU VE VĚLOPOLÍ  
INVENTARIZACE DŘEVIN.



**Vysvětlivky**

**Fyziologické stáří**

- 1) Mladý strom ve fázi ujímání
- 2) Aklimatizovaný mladý strom
- 3) Dospělý strom
- 4) Stagnace
- 5) Senescentní strom

**Zdravotní stav**

- 1) Výborný
- 2) Zhoršený
- 3) Výrazně zhoršený
- 4) Silně narušený
- 5) Kritický

**Stabilita**

- 1) Výborná až dobrá
- 2) Zhoršená
- 3) Výrazně zhoršená
- 4) Silně narušená
- 5) Kritická

**Vitalita**

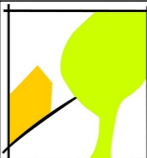
- 1) Výborná až mírně snížená
- 2) Zřetelně snížená
- 3) Výrazně snížená
- 4) Zbytková vitalita
- 5) Suchý strom

**Perspektiva**

- 1) Nad 10let
- 2) Do 10let
- 3) Neperspektivní

**Provozní bezpečnost**

- 1) Bezpečná
- 2) Zhoršený
- 3) Nebezpečn

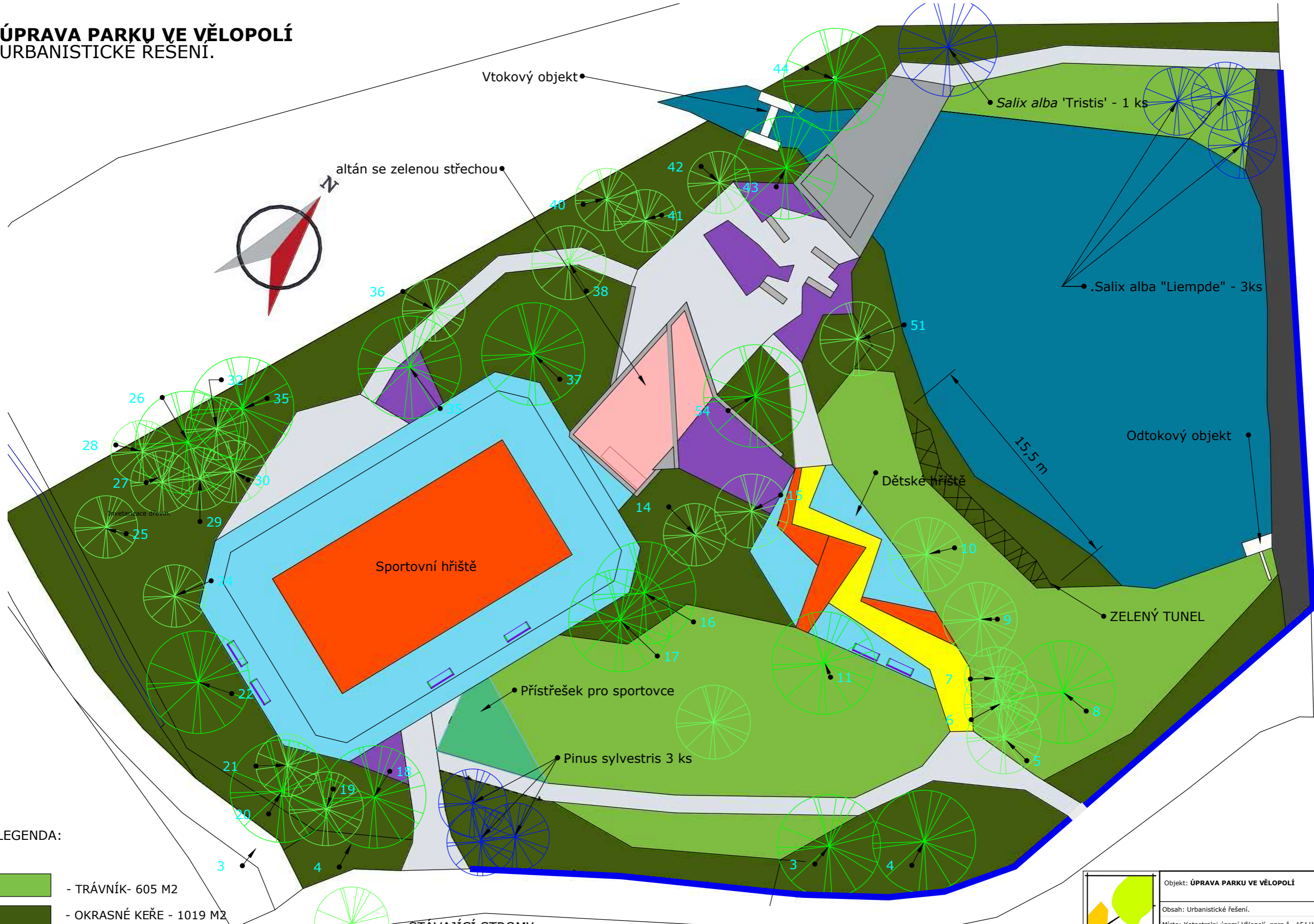


KLUS

|  |                |
|--|----------------|
| Objekt: ÚPRAVA PARKU VE VĚLOPOLÍ                                   |                |
| Obsah: Inventarizace dřevin.                                       |                |
| Místo: Katastrální území Vělopolí, parc.č. 151/1, 151/2            |                |
| Investor: Obec Vělopolí  |                |
| Projektant: Ing. Rudolf Klus, mgr inž. Anna Rawka                  |                |
| Zodpovědný projektant: Ing. arch. Alena Vojtechovská ČKA č. 03 928 |                |
| SVOBODNÉ ZAHRADY KLUS, s.r.o. Třinec Dolní Lištná, 10, 73961       |                |
| Datum: IX 2023   | Měřítko: 1:220 |

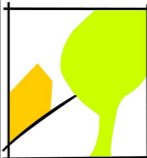
| P.Č   |  | VÝŠKA | VÝŠKA<br>NASAZ.<br>KORUNY | Ø KMENE | ŠÍŘKA<br>KORUNY | FYZJOLOGICKÉ<br>STÁŘÍ | ODTRANÉNÁ<br>ČÁST<br>KORUNY % | VĚK | VITALITA | ZDRAVOTNÍ<br>STAV | STABILITA | PROVOZNÍ<br>BEZPEČNOST | PERSPEKTIV |  |                    |
|---|--|-------|---------------------------|---------|-----------------|-----------------------|-------------------------------|-----|----------|-------------------|-----------|------------------------|------------|--|--------------------|
| 1   | Betula pendula   | 25    | 4                         | 43      | 11              | 3                     | 30                            | 60  | 1        | 1                 | 1         | 1                      | 1          | odstranit  |                    |
| 2   | Betula pendula   | 26    | 5                         | 54      | 10              | 3                     | 30                            | 30  | 3        | 3                 | 3         | 3                      | 3          | odstranit  |                    |
| 3   | Betula pendula   | 22    | 3                         | 40      | 8               | 3                     | 0                             | 50  | 1        | 1                 | 1         | 1                      | 1          |  |                    |
| 4   | Picea abies  | 20    | 0                         | 35      | 5               | 2                     | 0                             | 40  | 1        | 1                 | 1         | 1                      | 1          |  |                    |
| 5   | Pseudotsuga menziesii  | 18    | 2,5                       | 30      | 6               | 2                     | 15                            | 40  | 2        | 1                 | 1         | 1                      | 1          | v zápoji s břízou  |                    |
| 6   | Betula pendula   | 23    | 8                         | 40      | 10              | 3                     | 0                             | 50  | 1        | 1                 | 1         | 1                      | 2          | omezuje Pseudotsugy  |                    |
| 7   | Pseudotsuga menziesii  | 18    | 3                         | 25      | 6               | 2                     | 0                             | 40  | 1        | 1                 | 1         | 1                      | 1          |  |                    |
| 8   | Betula pendula   | 22    | 5                         | 50      | 12              | 4                     | 0                             | 60  | 2        | 2                 | 3         | 3                      | 2          |  |                    |
| 9   | Betula pendula   | 23    | 8                         | 40      | 10              | 3                     | 0                             | 50  | 1        | 1                 | 1         | 1                      | 1          |  |                    |
| 10  | Betula pendula   | 23    | 8                         | 40      | 10              | 3                     | 0                             | 50  | 1        | 1                 | 1         | 1                      | 1          |  |                    |
| 11  | Betula pendula   | 23    | 7                         | 11      | 10              | 3                     | 0                             | 50  | 1        | 1                 | 1         | 1                      | 1          |  |                    |
| 12  | Betula pendula   | 25    | 10                        | 80      | 15              | 5                     | 70                            | 80  | 4        | 5                 | 5         | 3                      | 3          | havarijní stav – ihned odstranit                               |                    |
| 13  | Quercus robur  | 23    | 6                         | 40      | 10              | 3                     | 20                            | 100 | 1        | 1                 | 1         | 1                      | 1          | odstranit  |                    |
| 14  | Carpinus betulus   | 9     | 1                         | 20      | 10              | 2                     | 0                             | 20  | 1        | 1                 | 1         | 1                      | 1          | velmi perspektivní   |                    |
| 15  | Carpinus betulus   | 10    | 1                         | 45      | 15              | 3                     | 0                             | 50  | 1        | 1                 | 1         | 1                      | 1          | řezem skorigivat korunu  |                    |
| 16  | Carpinus betulus   | 20    | 2                         | 45      | 15              | 3                     | 15                            | 50  | 1        | 1                 | 1         | 1                      | 1          | mechanicky odlomené větve ošetřit                              |                    |
| 17  | Tilia europaea   | 25    | 7                         | 50      | 15              | 3                     | 15                            | 80  | 2        | 2                 | 1         | 1                      | 1          | doupní strom   |                    |
| 18  | Fraxinus excelsior   | 27    | 5                         | 40      | 15              | 3                     | 70                            | 60  | 2        | 2                 | 2         | 2                      | 2          |  |                    |
| 19  | Fraxinus excelsior   | 27    | 5                         | 40      | 15              | 3                     | 20                            | 60  | 1        | 1                 | 1         | 1                      | 1          |  |                    |
| 20  | Fraxinus excelsior   | 27    | 7                         | 60      | 17              | 3                     | 15                            | 60  | 1        | 1                 | 1         | 1                      | 1          |  |                    |
| 21  | Tilia cordata  | 10    |                           | 25      | 8               | 1                     | 0                             | 40  | 1        | 1                 | 1         | 1                      | 1          | Fraxinus č.20 – do 10 let odstranit – prefer.líp               |                    |
| 21a   | Podrost - Acer pseudoplatanus, Prunus padus, Quercus robur, Corylus avellana, Carpinus betulus– preferovat 1 ks Carpinus,2 ks Prunus padus a 1 ks Corylus avellana |       |                           |         |                 |                       |                               |     |          |                   |           |                        |            |  | zmládit a ponechat |
| 22  | Acer pseudoplatanus  | 20    | 30,30,30,25               | 25      | 3               | 3                     | 0                             | 60  | 1        | 1                 |           | 1                      |            |  |                    |
| 23  | Betula pendula   | 22    | 5                         | 40      | 12-15           | 3                     | 15                            | 50  | 1        | 1                 | 3         | 2                      | 2          | odstranit  |                    |
| 24  | Quercus robur  | 8     | 2,5                       | 20      | 5               | 2                     | 0                             | 20  | 1        | 1                 | 1         | 1                      | 1          | mimořádně cenný  |                    |
| 24a   | Podrost Spiraea vanhouttei 2 ks, Corylus avellana  |       |                           |         |                 |                       |                               |     |          |                   |           |                        |            |  |                    |
| 25  | Salix alba   | 5     | 0                         | 15-20   | 5               | 3                     | 10                            | 20  | 1        | 1                 | 1         | 1                      | 1          |  |                    |
| 26  | Fraxinus excelsior   | 23    | 5                         | 50      | 18              | 3                     | 10                            | 60  | 1        | 1                 | 1         | 1                      | 1          |  |                    |
| 27  | Prunus padus   | 6     | 2                         | 15      | 5               | 2                     | 0                             | 20  | 1        | 1                 | 1         | 1                      | 1          |  |                    |
| 28  | Prunus padus   | 20    | 2                         | 20      | 7               | 2                     | 0                             | 20  | 1        | 1                 | 1         | 1                      | 1          |  |                    |
| 29  | Salix alba   | 6     | 0                         | 1       | 7               | 2                     | 30                            | 80  | 1        | 1                 | 1         | 1                      | 3          | výmlatky z prohnílého původního kmene                          |                    |
| 30  | Carpinus betulus   | 8     | 4                         | 10      | 5               | 2                     | 10                            | 25  | 1        | 1                 | 1         | 1                      | 1          | velmi perspektivní   |                    |
| 31  | Prunus avium   | 9     | 4                         | 15      | 6               | 3                     | 15                            | 20  | 1        | 1                 | 1         | 1                      | 1          |  |                    |
| 32  | Prunus avium   | 12    | 5                         | 20      | 8               | 3                     | 15                            | 20  | 1        | 1                 | 1         | 1                      | 1          |  |                    |
| 33  | Fraxinus excelsior   | 22    | 12                        | 50      | 10              | 3                     | 0                             | 50  | 1        | 1                 | 1         | 1                      | 1          |  |                    |
| 34  | Podrost - Corylus avelana, Sambucus nigra, Prunus padus  |       |                           |         |                 |                       |                               |     |          |                   |           |                        |            |  |                    |
| 35  | Quercus robur  | 25    | 7                         | 70      | 12              | 3                     | 60                            | 80  | 1        | 1                 | 3         | 2                      | 1          | promodelovat<br>při pádu může ohrozit sousední pozemek         |                    |
| 36  | Tilia cordata  | 8     | 2                         | 15      | 5               | 2                     | 0                             | 30  | 1        | 1                 | 1         | 1                      | 1          | velmi perspektivní   |                    |
| 37  | Quercus robur  | 25    | 4                         | 70      | 16              | 3                     | 0                             | 100 | 1        | 1                 | 1         | 1                      | 1          |  |                    |
| 38  | Carpinus betulus   | 8     | 2                         | 30      | 8               | 3                     | 0                             | 40  | 1        | 1                 | 1         | 1                      | 1          |  |                    |
| 39  | Podrost – Corylus avelana, Carpinus betulus  |       |                           |         |                 |                       |                               |     |          |                   |           |                        |            |  |                    |
| 40  | Carpinus betulus   | 8     | 1                         | 15      | 6               | 2                     | 0                             | 25  | 1        | 1                 | 1         | 1                      | 1          |  |                    |
| 41  | Carpinus betulus   | 8     | 1                         | 5       | 6               | 2                     | 0                             | 20  | 1        | 1                 | 1         | 1                      | 1          |  |                    |
| 42  | Carpinus betulus   | 7     | 1                         | 5       | 6               | 2                     | 0                             | 20  | 1        | 1                 | 1         | 1                      | 1          |  |                    |
| 43  | Tilia cordata  | 25    | 4                         | 60      | 15              | 3                     | 0                             | 80  | 1        | 1                 | 1         | 1                      | 1          | mírné napadení jmelím – ošetřit                                |                    |
| 44  | Salix alba   | 30    | 10                        | 110     | 16              | 3                     | 0                             | 80  | 1        | 1                 | 1         | 1                      | 1          | bedlivě sledovat – větve mohou prosýchát a zhoršit prov. Bezp. |                    |
| 45  | Pseudotsuga menziesii  | 12    | 2                         | 20      | 4               | 3                     | 0                             | 25  | 1        | 1                 | 1         | 1                      | 1          | odstranit  |                    |
| 46  | Pseudotsuga menziesii  | 12    | 2                         | 20      | 4               | 3                     | 0                             | 25  | 1        | 1                 | 1         | 1                      | 1          | odstranit  |                    |
| 47  | Pseudotsuga menziesii  | 10    | 2                         | 15      | 4               | 3                     | 0                             | 25  | 1        | 1                 | 1         | 1                      | 1          | odstranit  |                    |
| 48  | Pseudotsuga menziesii  | 6     | 2                         | 10      | 3               | 3                     | 0                             | 25  | 1        | 1                 | 1         | 1                      | 1          | odstranit  |                    |
| 49  | Pseudotsuga menziesii  | 10    | 2                         | 15      | 3               | 3                     | 0                             | 25  | 1        | 1                 | 1         | 1                      | 1          | odstranit  |                    |
| 50  | Pseudotsuga menziesii  | 12    | 2                         | 25      | 4               | 3                     | 0                             | 25  | 1        | 1                 | 1         | 1                      | 1          | odstranit  |                    |
| 51  | Tilia cordata  | 13    | 4                         | 25      | 8               | 3                     | 0                             | 40  | 1        | 1                 | 1         | 1                      | 1          | jmelí odstranit, korunu ošetřit                                |                    |
| 52  | Betula pendula   | 15    | 5                         | 35      | 8               | 3                     | 0                             | 50  | 1        | 1                 | 1         | 1                      | 1          | odstranit  |                    |
| 53  | Fraxinus excelsior   | 17    | 5                         | 50      | 15              | 3                     | 0                             | 60  | 1        | 1                 | 1         | 1                      | 1          | odstranit  |                    |
| 54  | Prunus avium   | 20    | 3                         | 50      | 6               | 3                     | 0                             | 60  | 1        | 1                 | 1         | 1                      | 1          |  |                    |
| Metodika je použita dle standartů péče o přírodu a krajinu. arboristické standarty – řada A . Hodnocení stavu stromů – kód SPPK 01 2018 |  |       |                           |         |                 |                       |                               |     |          |                   |           |                        |            |  |                    |

ÚPRAVA PARKU VE VĚLOPOLÍ  
URBANISTICKÉ ŘEŠENÍ.

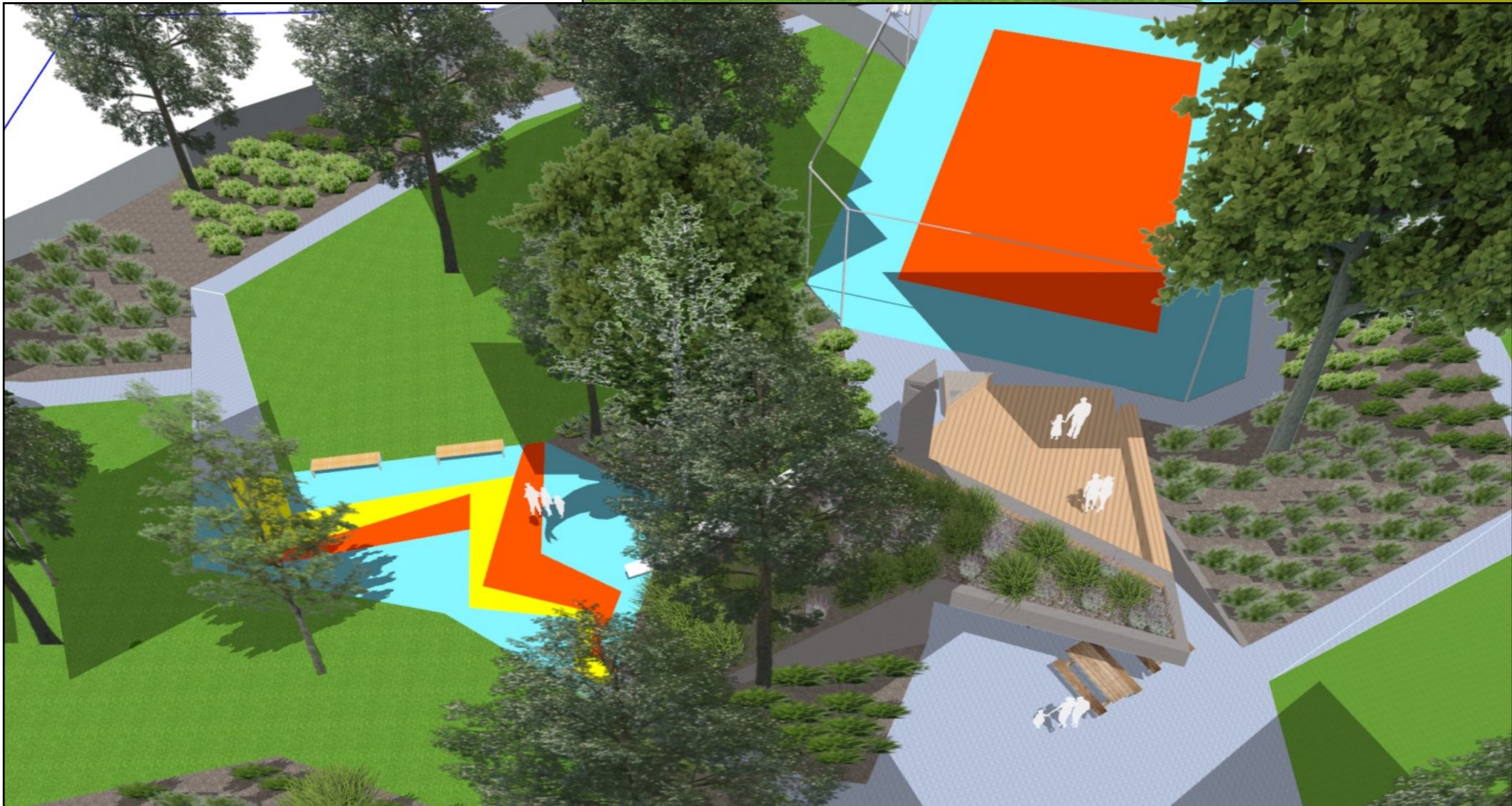
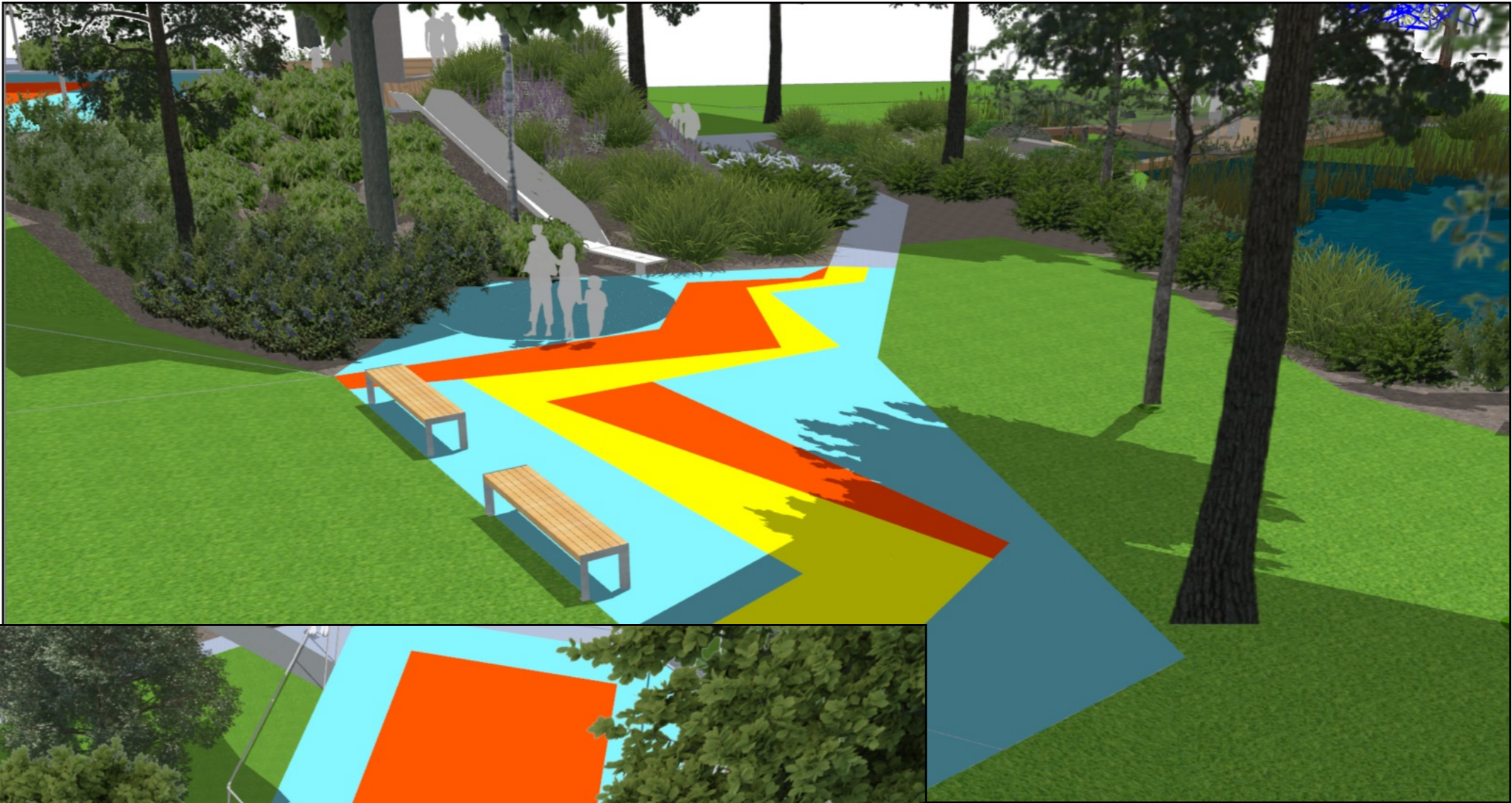



LEGENDA:

- TRÁVNÍK- 605 M2
- OKRASNÉ KEŘE - 1019 M2
- TRVALKY A OKRASNÉ TRÁVY A CIBULOVINY - 87 M2
- EXTENZIVNI STŘEŠNÍ ZAHRADA- 25 M2
- POLOINTENZIVNÍ STŘEŠNÍ ZAHRADA- NÍZKÉ TRVALKY A OKRASNÉ TRÁVY - 51 M2
- STÁVAJÍCÍ STROMY
- NOVÉ STROMY - 7ks
- ŽIVÝ PLOT Z VRBY - 100 MB
- ZELENÝ TUNEL Z VRBY - 15,5 M

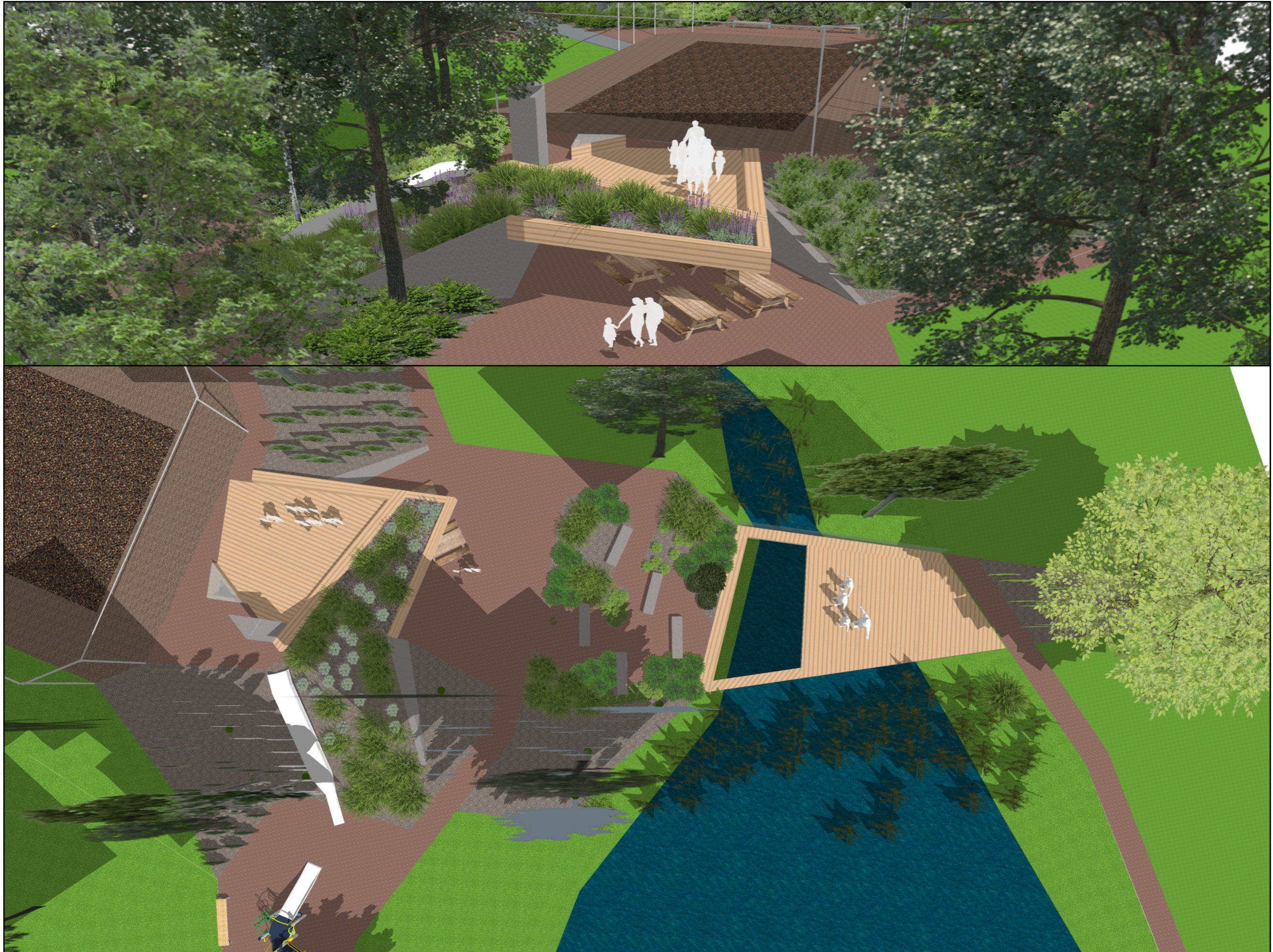
|  |  |                |
|--|--|----------------|
| <br><b>KLUS</b> | Objekt: ÚPRAVA PARKU VE VĚLOPOLÍ                                   |                |
|  | Obsah: Urbanistické řešení.  |                |
|  | Místo: Katastrální území Vělopolí, parc.č. 151/1, 151/2            |                |
|  | Investor: Obec Vělopolí  |                |
|  | Projektant: Ing. Rudolf Klus, mgr inž. Anna Rawka                  |                |
|  | Zodpovědný projektant: Ing. arch. Alena Vojtechovská ČKA č. 03 928 |                |
| SVOBODNÉ ZAHRADY KLUS, s.r.o. Třinec Dolní Lištná, 10, 73961   |  |                |
| Datum: IX 2023   |  | Měřítko: 1:240 |

ÚPRAVA PARKU VE VĚLOPOLÍ  
VIZUALIZACE.

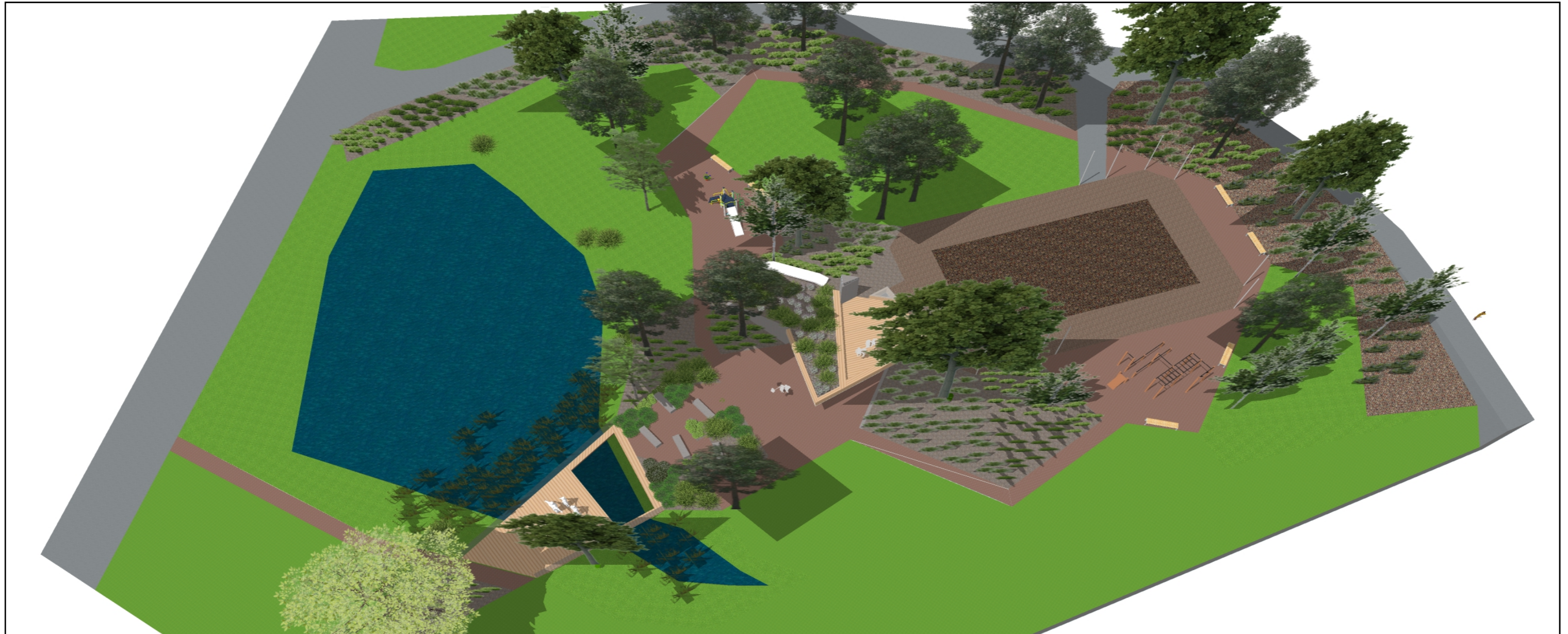


|  |  |  |
|--|--|--|
| <br><b>KLUS</b> | Objekt: <b>ÚPRAVA PARKU VE VĚLOPOLÍ</b>                            |  |
|  | Obsah: Barevné řešení.   |  |
|  | Místo: Katastrální území Vělopolí, parc.č. 151/1, 151/2            |  |
|  | Investor: Obec Vělopolí  |  |
|  | Projektant: Ing. Rudolf Klus, mgr inž. Anna Rawka                  |  |
|  | Zodpovědný projektant: Ing. arch. Alena Vojtechovská ČKA č. 03 928 |  |
| SVOBODNÉ ZAHRADY KLUS, s.r.o. Třinec Dolní Lištná, 10, 73961   |  |  |
| Datum: IX 2023   | Měřítko: -   |  |

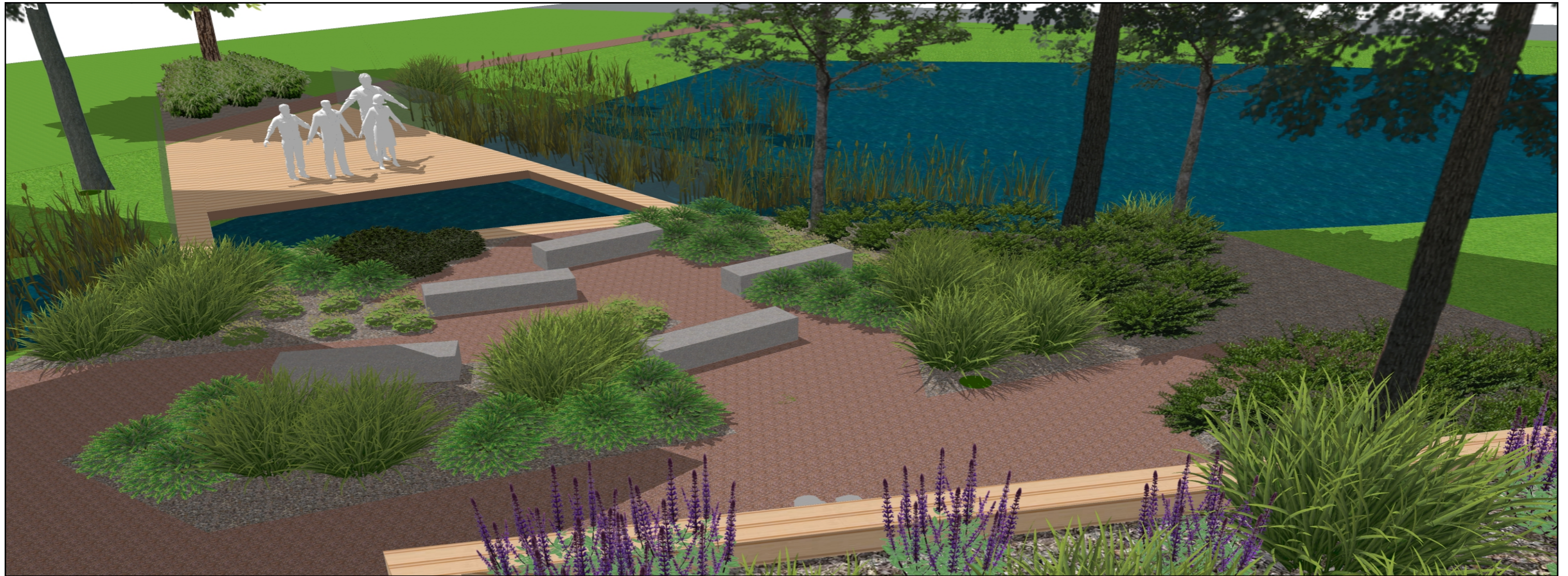
**ÚPRAVA PARKU VE VĚLOPOLÍ**  
VIZUALIZACE.



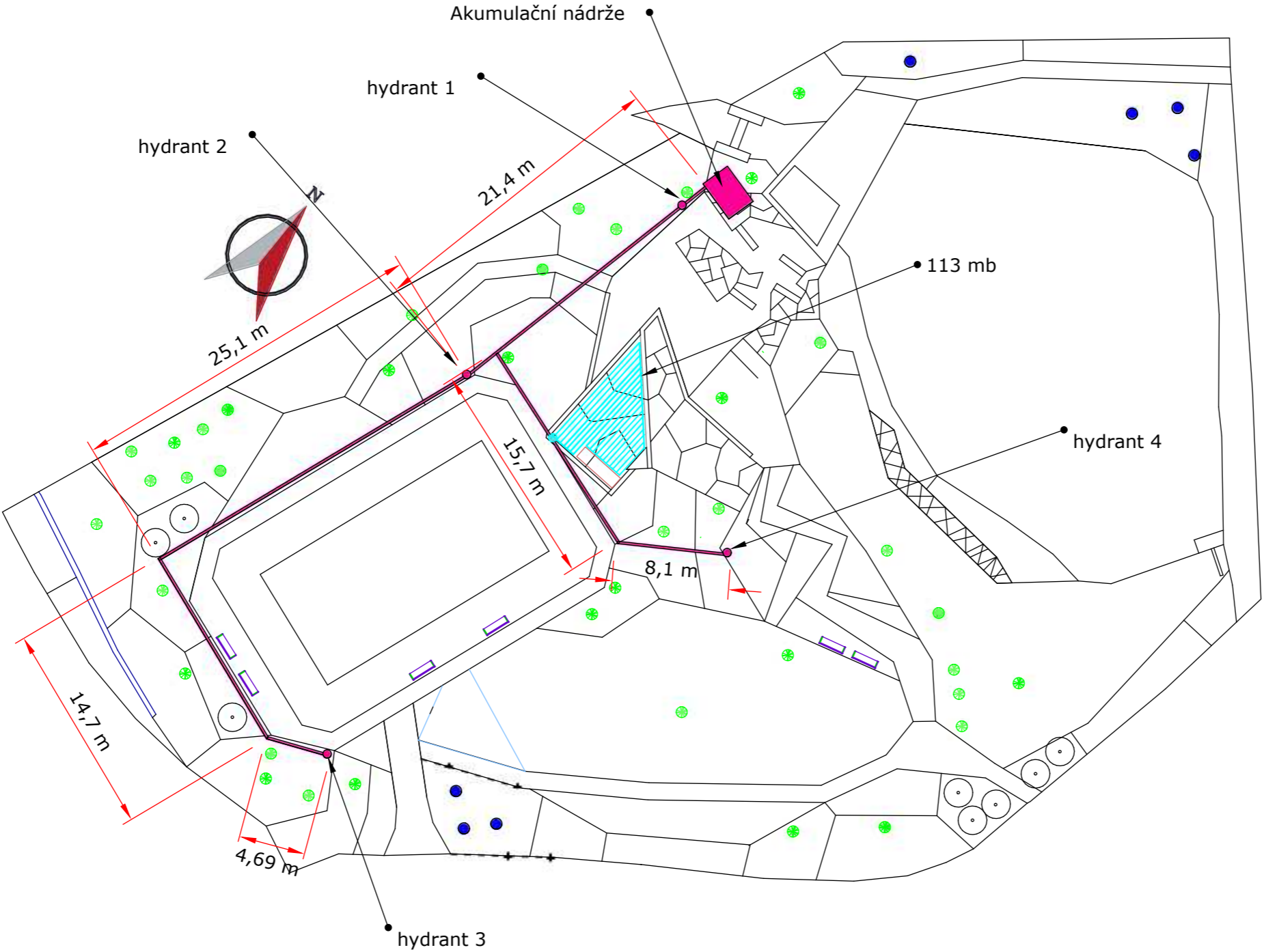
**ÚPRAVA PARKU VE VĚLOPOLÍ**  
VIZUALIZACE.

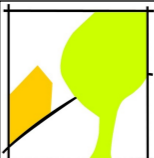


**ÚPRAVA PARKU VE VĚLOPOLÍ**  
VIZUALIZACE.



ÚPRAVA PARKU VE VĚLOPOLÍ  
ZAVLAŽOVÁNÍ.

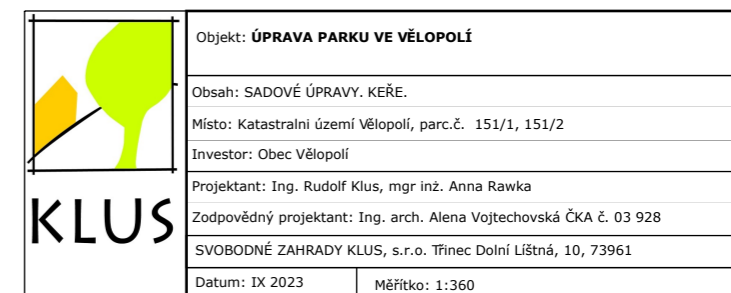


|  |  |                |
|--|--|----------------|
| <br><b>KLUS</b> | Objekt: ÚPRAVA PARKU VE VĚLOPOLÍ                                   |                |
|  | Obsah: ZAVLAŽOVÁNÍ.  |                |
|  | Místo: Katastrální území Vělopolí, parc.č. 151/1, 151/2            |                |
|  | Investor: Obec Vělopolí  |                |
|  | Projektant: Ing. Rudolf Klus, mgr inž. Anna Rawka                  |                |
|  | Zodpovědný projektant: Ing. arch. Alena Vojtechovská ČKA č. 03 928 |                |
| SVOBODNÉ ZAHRADY KLUS, s.r.o. Třinec Dolní Lištná, 10, 73961   |  |                |
| Datum: IX 2023   |  | Měřítko: 1:360 |

KEŘE:

LEGENDA:

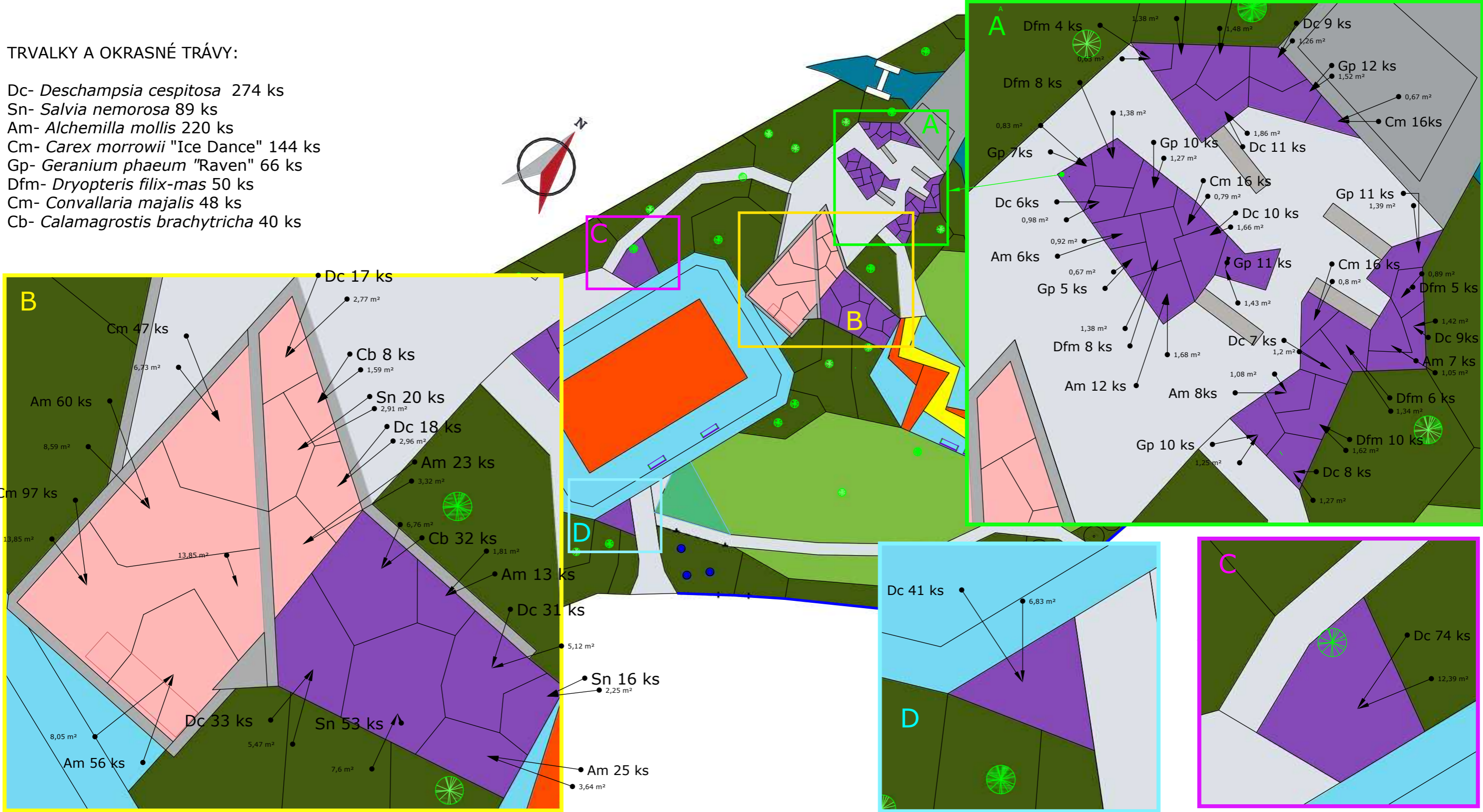
-  -ŽIVÝ PLOT Z VRBY - 100 MB
-  -ZELENÝ TUNEL Z VRBY - 15,5 M



ÚPRAVA PARKU VE VĚLOPOLÍ  
SADOVÉ ÚPRAVY. TRVALKY A OKRASNÉ TRÁVY.

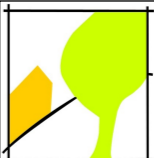
TRVALKY A OKRASNÉ TRÁVY:

- Dc- *Deschampsia cespitosa* 274 ks  
Sn- *Salvia nemorosa* 89 ks  
Am- *Alchemilla mollis* 220 ks  
Cm- *Carex morrowii* "Ice Dance" 144 ks  
Gp- *Geranium phaeum* "Raven" 66 ks  
Dfm- *Dryopteris filix-mas* 50 ks  
Cm- *Convallaria majalis* 48 ks  
Cb- *Calamagrostis brachytricha* 40 ks



LEGENDA:

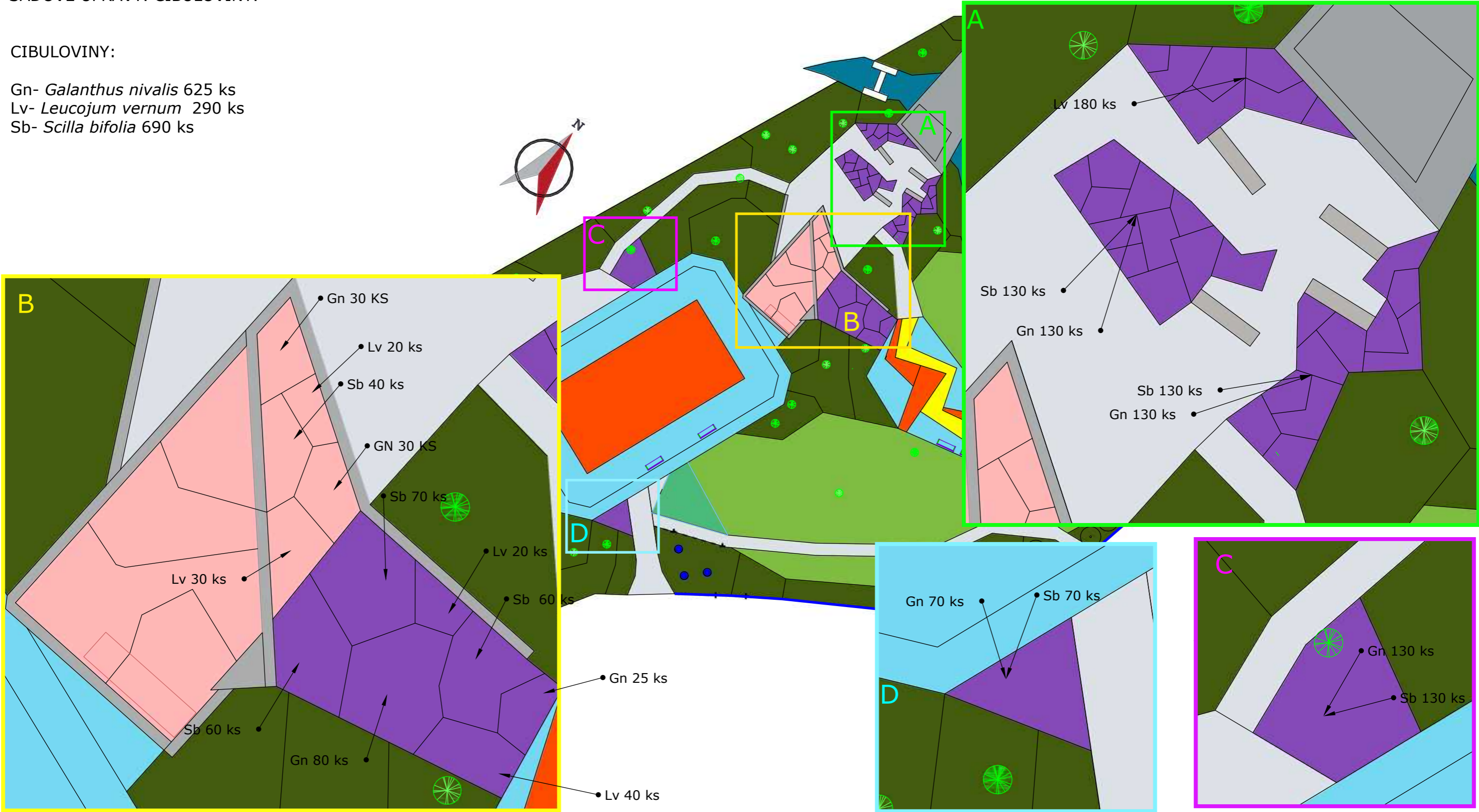
- TRÁVNÍK- 605 M2
- OKRASNÉ KEŘE - 1019 M2
- TRVALKY A OKRASNÉ TRÁVY A CIBULOVINY - 87 M2
- EXTENZIVNI STŘEŠNÍ ZAHRADA- 25 M2
- POLOINTENZIVNÍ STŘEŠNÍ ZAHRADA- NÍZKÉ TRVALKY A OKRASNÉ TRÁVY - 51 M2
- STÁVAJÍCÍ STROMY
- NOVÉ STROMY - 7ks
- ŽIVÝ PLOT Z VRBY - 100 MB
- ZELENÝ TUNEL Z VRBY - 15,5 M

|  |  |                |
|--|--|----------------|
| <br><b>KLUS</b> | Objekt: ÚPRAVA PARKU VE VĚLOPOLÍ                                   |                |
|  | Obsah: SADOVÉ ÚPRAVY. TRVALKY A OKRASNÉ TRÁVY.                     |                |
|  | Místo: Katastrální území Vělopolí, parc.č. 151/1, 151/2            |                |
|  | Investor: Obec Vělopolí  |                |
|  | Projektant: Ing. Rudolf Klus, mgr inž. Anna Rawka                  |                |
|  | Zodpovědný projektant: Ing. arch. Alena Vojtechovská ČKA č. 03 928 |                |
| SVOBODNÉ ZAHRADY KLUS, s.r.o. Třinec Dolní Lištná, 10, 73961   |  |                |
| Datum: IX 2023   |  | Měřítko: 1:360 |

ÚPRAVA PARKU VE VĚLOPOLÍ  
SADOVÉ ÚPRAVY. CIBULOVINY.


CIBULOVINY:

Gn- *Galanthus nivalis* 625 ks  
Lv- *Leucojum vernum* 290 ks  
Sb- *Scilla bifolia* 690 ks



LEGENDA:

- TRÁVNÍK- 605 M2
- OKRASNÉ KEŘE - 1019 M2
- TRVALKY A OKRASNÉ TRÁVY A CIBULOVINY - 87 M2
- EXTENZIVNI STŘEŠNÍ ZAHRADA- 25 M2
- POLOINTENZIVNÍ STŘEŠNÍ ZAHRADA- NÍZKÉ TRVALKY A OKRASNÉ TRÁVY - 51 M2
- STÁVAJÍCÍ STROMY
- NOVÉ STROMY - 7ks

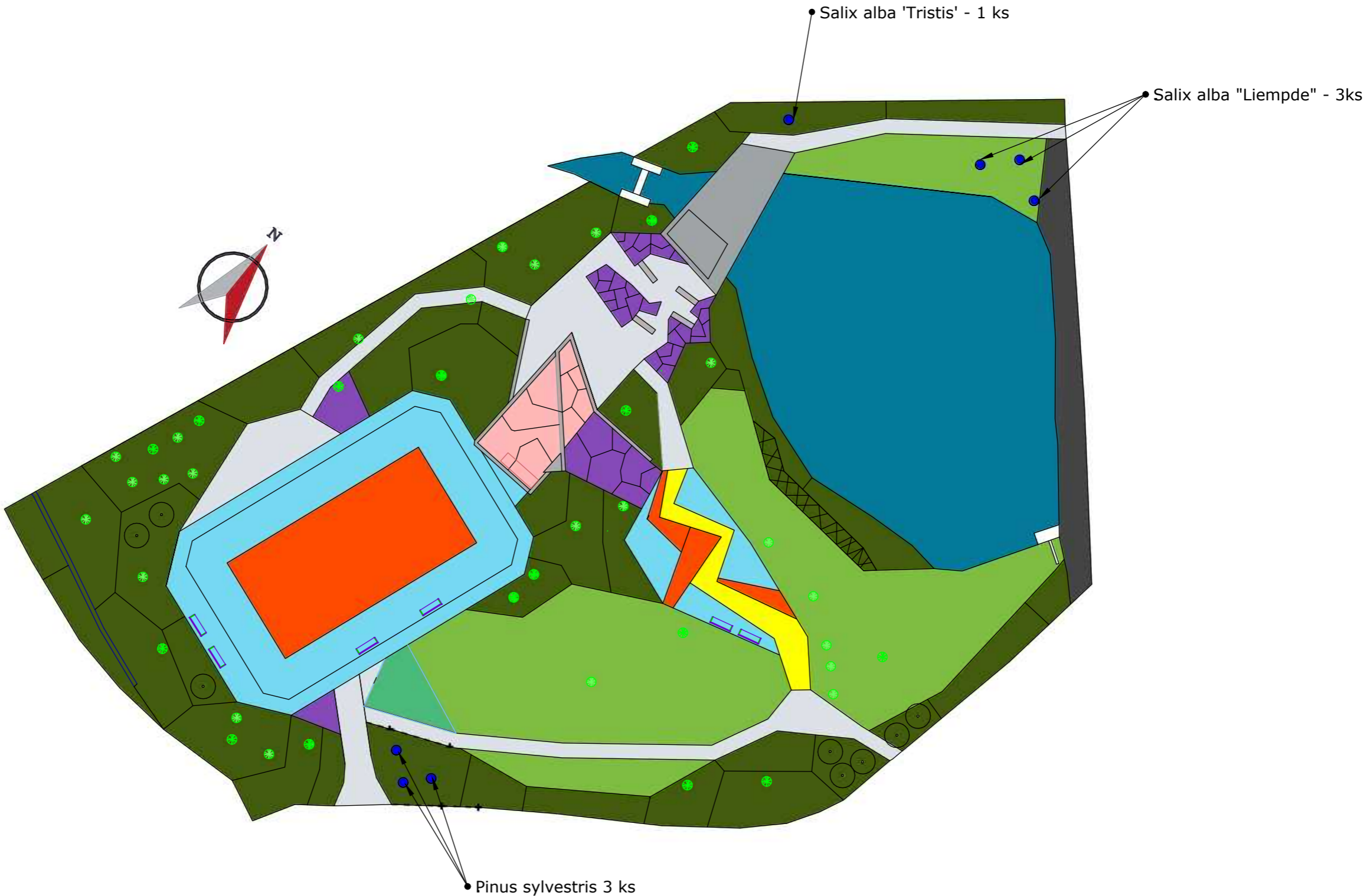
|  |  |                |
|--|--|----------------|
| <br><b>KLUS</b> | Objekt: ÚPRAVA PARKU VE VĚLOPOLÍ                                   |                |
|  | Obsah: SADOVÉ ÚPRAVY. CIBULOVINY.                                  |                |
|  | Místo: Katastrální území Vělopolí, parc.č. 151/1, 151/2            |                |
|  | Investor: Obec Vělopolí  |                |
|  | Projektant: Ing. Rudolf Klus, mgr inž. Anna Rawka                  |                |
|  | Zodpovědný projektant: Ing. arch. Alena Vojtechovská ČKA č. 03 928 |                |
| SVOBODNÉ ZAHRADY KLUS, s.r.o. Třinec Dolní Lištná, 10, 73961   |  |                |
| Datum: IX 2023   |  | Měřítko: 1:360 |

ÚPRAVA PARKU VE VĚLOPOLÍ

SADOVÉ ÚPRAVY. STROMY.

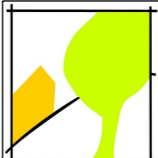
STROMY:

Salix alba 'Tristis' 1 ks  
Salix alba "Liempde" 3ks  
Pinus sylvestris 3 ks



LEGENDA:

- TRÁVNÍK- 605 M2
- OKRASNÉ KEŘE - 1019 M2
- TRVALKY A OKRASNÉ TRÁVY A CIBULOVINY - 87 M2
- EXTENZIVNI STŘEŠNÍ ZAHRADA- 25 M2
- POLOINTENZIVNÍ STŘEŠNÍ ZAHRADA- NÍZKÉ TRVALKY A OKRASNÉ TRÁVY - 51 M2
- STÁVAJÍCÍ STROMY
- NOVÉ STROMY - 7ks
- ŽIVÝ PLOT Z VRBY - 100 MB
- ZELENÝ TUNEL Z VRBY - 15,5 M

|  |  |                |
|--|--|----------------|
| <br><b>KLUS</b> | Objekt: ÚPRAVA PARKU VE VĚLOPOLÍ                                   |                |
|  | Obsah: SADOVÉ ÚPRAVY. STROMY.                                      |                |
|  | Místo: Katastrální území Vělopolí, parc.č. 151/1, 151/2            |                |
|  | Investor: Obec Vělopolí  |                |
|  | Projektant: Ing. Rudolf Klus, mgr inž. Anna Rawka                  |                |
|  | Zodpovědný projektant: Ing. arch. Alena Vojtechovská ČKA č. 03 928 |                |
| SVOBODNÉ ZAHRADY KLUS, s.r.o. Třinec Dolní Lištná, 10, 73961   |  |                |
| Datum: IX 2023   |  | Měřítko: 1:360 |